



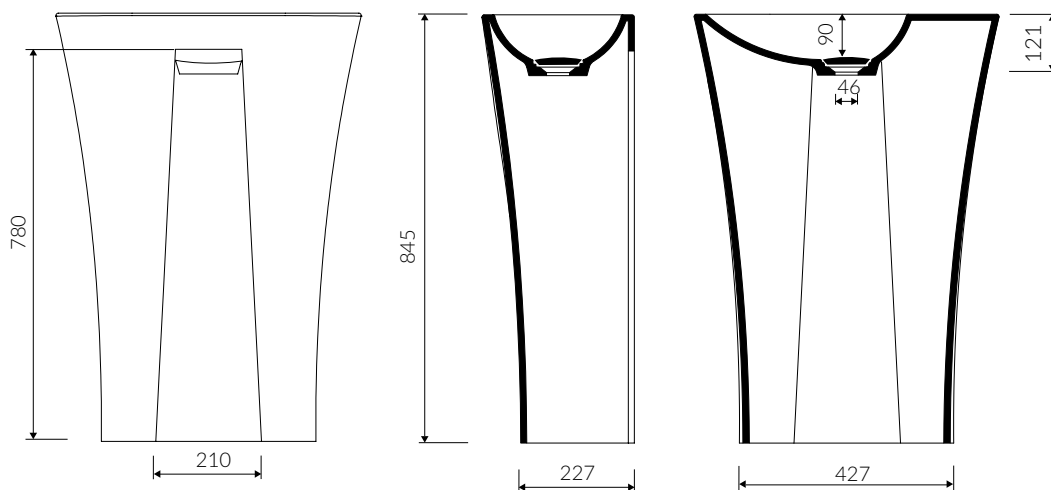
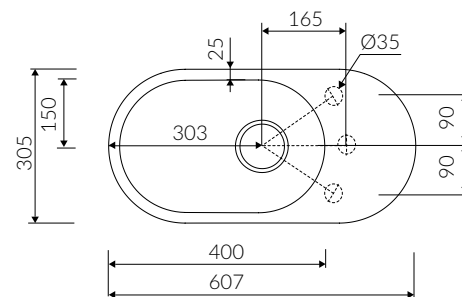
WEGA 60 SL

- Zalecany sposób montażu / Recommended mounting method:
- Stożąca-przyścienna / Back to wall floor standing
- Dostosowana do typu baterii / Suitable with kind of faucets:
- Ścienne / Wall mounted
- Nablatowa / Countertop
- Z otworem lub bez otworu na baterię / With or without tap hole
- Bez przelewu / Without overflow
- Z płytką / With waste cover
- Z możliwością zamknięcia odpływu wody przy zastosowaniu zestawu ZCCN
Use ZCCN syphon to stop water draining
- Materiał / Material:
MINERALICAST® DURO
- biały połysk / white gloss
MINERALICAST® MAT
- biały mat / white matt
MINERALICAST® STM BLACK
- czarny połysk / black gloss
- Waga / Weight : 30 kg

UMYWALKA STOJĄCA-PRZYŚCIENNA BACK TO WALL FLOOR STANDING WASHBASIN

Index: P_S_100_02_0607

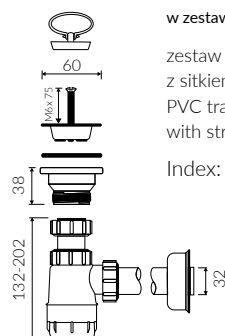
DŁUGOŚĆ LENGTH	SZEROKOŚĆ WIDTH	WYSOKOŚĆ HEIGHT
607	305	845



Wymiary podane z tolerancją /
Dimensions specified with tolerance:

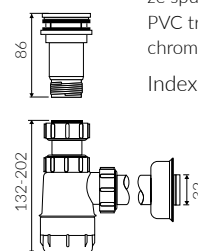
do/to 700 mm (+2 -0)
od/from 701 do/to 1200 mm (+3 -0)

PRODUKT KOMPATYBILNY Z / PRODUCT COMPATIBLE WITH:



w zestawie / set included

zestaw syfonowy PCV
z sitkiem i gumowym korkiem
with strainer and rubber plug
Index: ZPS



* za dopłatą / additional fees apply

zestaw syfonowy PCV
ze spustem „pop down” - chrom
PVC trap set with
chromed „pop down” waste trigger
Index: ZCCN*

